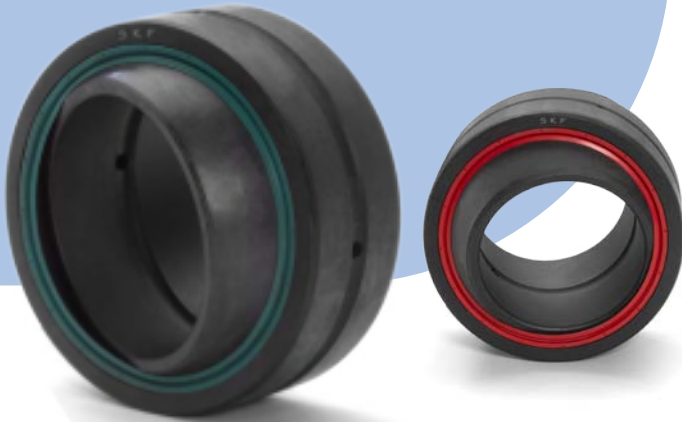


# Warum SKF?

## SKF Extended Life Plain Bearings



Stahl/Stahl Gelenklager müssen üblicherweise regelmäßig nachgeschmiert werden. Nachschmieren verlängert die Lagergebrauchsdauer, bringt aber auch Nachteile. Über einen längeren Zeitraum können erhebliche Summen auflaufen, in Form von Arbeits-, Stillstands-, Schmiermittel- und Entsorgungskosten. SKF Extended Life Plain Bearings sind für Anwendungen mit geringem oder mittlerem Verschmutzungsgrad geeignet. In diesen Anwendungen können die Lager wartungsfrei betrieben werden. Unter diesen Bedingungen halten SKF Extended Life Plain Bearings mindestens so lange wie herkömmliche Stahl/Stahl Gelenklager, die regelmäßig nachgeschmiert werden.

### Typische Anwendungen

- Bau- und Bergbautechnik
- Land- und forstwirtschaftliche Maschinen
- Gabelstapler
- Hub- und Förderanlagen
- Solaranlagen

### Produkteigenschaften

- Robuste Stahl/Stahl Lager
- LS Dreilippen-Hochleistungsichtung
- Sehr gute Korrosionsbeständigkeit und Verschleißfestigkeit
- Optimiertes tribologisches System
- Werkseitig mit Hochleistungsfett gefüllt.
- Abmessungsgleich mit herkömmlichen Stahl/Stahl Lagern

### Kundenvorteile

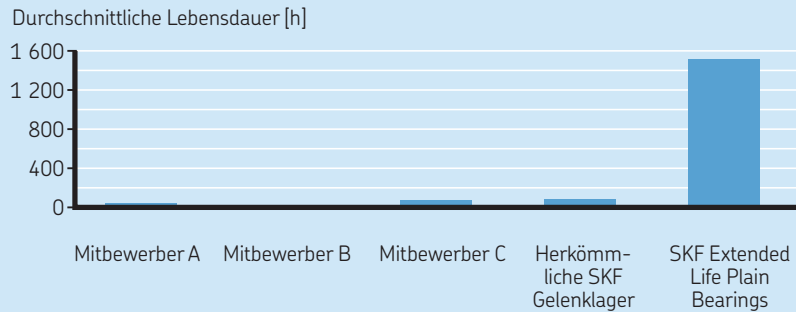
- Höhere Verfügbarkeit und Produktivität
- Geringeres Risiko vorzeitiger Ausfälle durch Mangelschmierung
- Senkung der Betriebs- und Wartungskosten
- Höhere Korrosionsbeständigkeit
- Keine Fettverschmutzung der Umgebung



## Längere Lagergebrauchsdauer

Um die Wirksamkeit des neuen tribologischen Systems zu prüfen, wurden offene SKF Extended Life Plain Bearings einem Vergleichstest mit offenen, initial geschmierten Wettbewerbslagern und herkömmlichen Gelenklagern unterzogen. Die Ergebnisse zeigten, dass unter diesen Bedingungen das tribologische System der neuen SKF Gelenklager eine deutliche Verlängerung der Gebrauchsdauer ermöglicht.

### Lebensdauertest: SKF Extended Life Plain Bearings vs. Herkömmliche Stahl/Stahl Gelenklager.

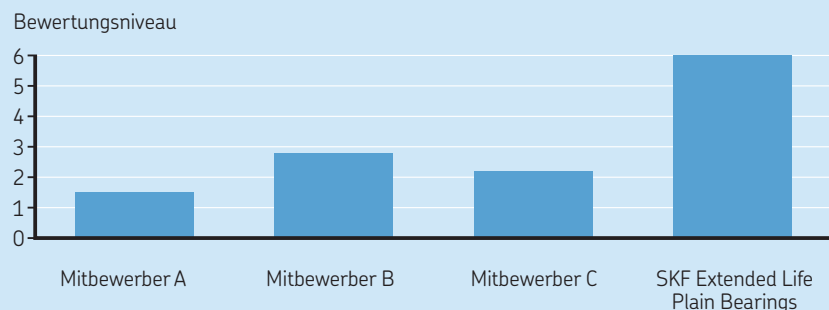


Hinweis: Die Belastung der SKF Extended Life Plain Bearings war 45% höher als bei den anderen Lagern.

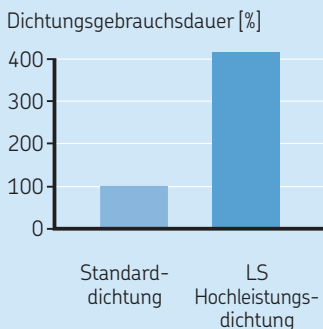
## Verbesserter Korrosionsschutz

SKF Extended Life Plain Bearings werden einer speziellen Rostschutzbehandlung unterzogen. Salzsprühtests belegen, dass die Korrosion von SKF Extended Life Plain Bearings deutlich reduziert ist.

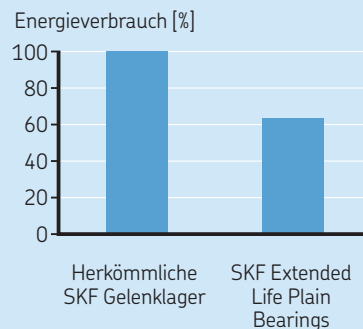
### Korrosionsfestigkeit



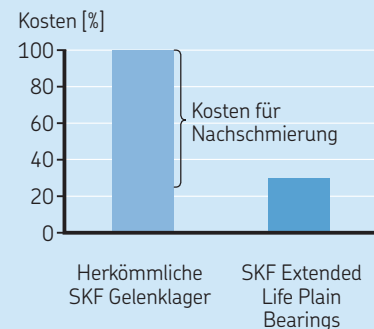
### Dichtungsgebrauchsdauer



### Energieverbrauch



### Geringere Betriebs- und Wartungskosten



© SKF ist eine eingetragene Marke der SKF Gruppe.

© SKF Gruppe 2013

Nachdruck, auch auszugsweise, nur mit unserer vorherigen schriftlichen Genehmigung gestattet. Die Angaben in dieser Druckschrift wurden mit größter Sorgfalt auf ihre Richtigkeit hin überprüft. Trotzdem kann keine Haftung für Verluste oder Schäden irgendwelcher Art übernommen werden, die sich mittelbar oder unmittelbar aus der Verwendung der hier enthaltenen Informationen ergeben.

PUB BU/P9 13652 DE · Oktober 2013

